

- ⊗ Производятся из калиброванной стали.
- ⊗ Резьба BSP и DIN2353, также резьба под заказ.
- ⊗ Diseñadas sin válvula interior, apertura y cierre incorporada en el eje de la válvula
- ⊗ Сфера применения: Сельхозтехника, промышленность, автомобилестроение.

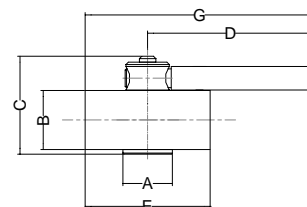
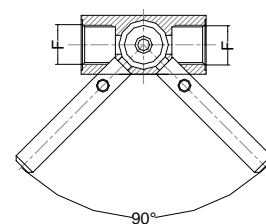
**Взаимозаменяемы с:**

**Применение:** Созданы для использования в гидравлических системах в соответствии Европейской директивой 97.23.ЕС  
**Рабочая температура:** -25°C а +125°C с прокладками NBR

**МАТЕРИАЛ:** сталь EN10277-3  
**ПРОКЛАДКИ:** NBR  
**ОПОРА ШАРА:** P.O.M. (Delrin®)  
**МАНЕТА:** ZAMAK-5

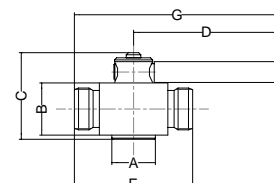
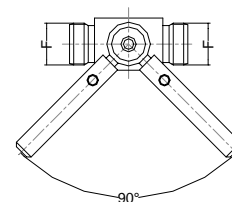
DN	F	Abc		A	B	C	D	E	G
----	---	-----	--	---	---	---	---	---	---

DN10    3/8" BSP    470.1012AC    190Bar    21    25    41,50    70,50    53    97



DN	F	Abc		A	B	C	D	E	G
----	---	-----	--	---	---	---	---	---	---

DN10    3/8" BSP    470.1012KFA    190Bar    21    25    41,50    70,50    57    99



СЕРИЯ	МАТЕРИАЛ	ОТВЕРСТИЯ	ПРОКЛАДКИ	РАЗМЕР	РЕЗЬБА						
ЕК2	470.	1	сталь	0	нет	1	NBR	2	3/8"	10	2 буквы из таблицы Резьб.