

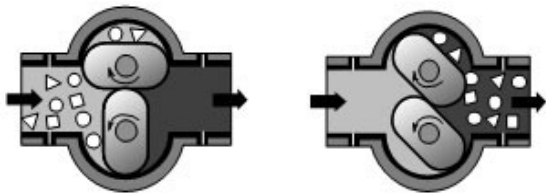
**I - GB**

**VL 35 • VL 50**



**Объемные лопастные  
насосы  
VL 35 • VL 50**

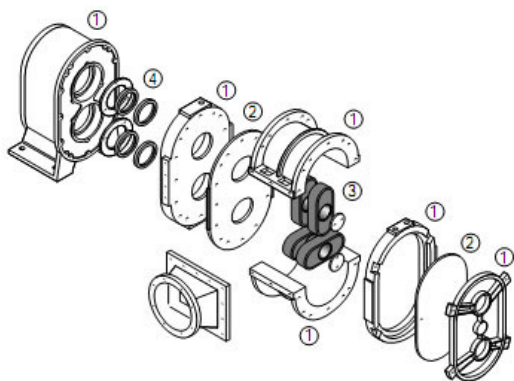
**Jurop**  
PORDENONE

**ХАРАКТЕРИСТИКИ**

Насосы VL - центробежные лопастные насосы объемного типа.

Это означает, что расход изменяется пропорционально скорости

вращения. Они являются самовсасывающими, и их особая конструкция обеспечивает возможность перекачивания инородных частиц размером до 30 мм.

**КОНСТРУКЦИЯ**

1. Корпус выполнен из чугуна.

2. Защитные фланцы выполнены из износостойкой стали.

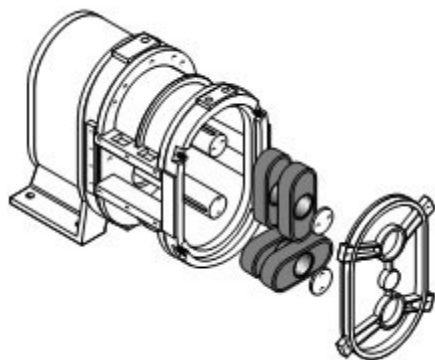
3. Лопатки покрыты резиной марки NBR.

4. Уплотнения с радиальной губой, установлены на взаимозаменяемых втулках, закаленных и шлифованных.

**ОБЛАСТЬ ИСПОЛЬЗОВАНИЯ**

Для всех видов работ на вязких, пастообразных средах и содержащих твердые частицы.

Насос пригоден для перекачивания жидких удобрений, цементного раствора, масла, красок, паст, грязи, ливневых сточных вод, глинистых суспензий.

**ЭКСПЛУАТАЦИОННЫЕ ХАРАКТЕРИСТИКИ****ТЕХНИЧЕСКОЕ ОБСЛУЖИВАНИЕ ЛОПАТОК**

Для практического и быстрого технического обслуживания проверку лопаток и их замену можно осуществлять непосредственно с фронтальной стороны насоса при демонтаже переднего фланца, не затрагивая уплотнений трансмиссии.

### Технические данные

Модель	Расход л/100 об.	Макс. дифференциальное давление, бар	Максимальная скорость, мин <sup>-1</sup>	Максимальный расход, л/мин	Максимальная необходимая мощность, кВт	Вес, кг
VL35	700	5	500	3500	46	335
VL50	1020	4	500	5100	63	380

Примечание: параметры характеристик относятся к воде.

### Лопатки

### NBR

В общем отношении стойкость к большинству углеводородов, жиров, масел, гидравлических жидкостей, химикалий.

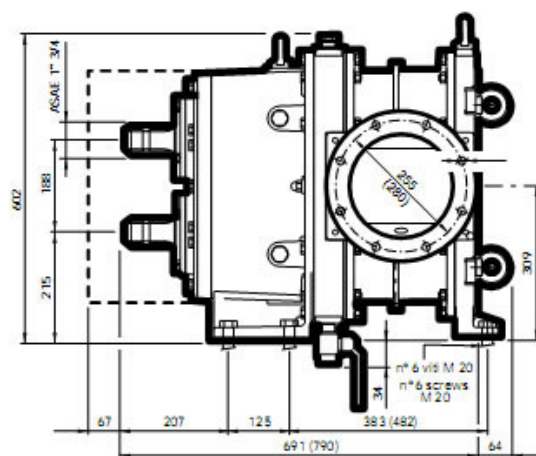
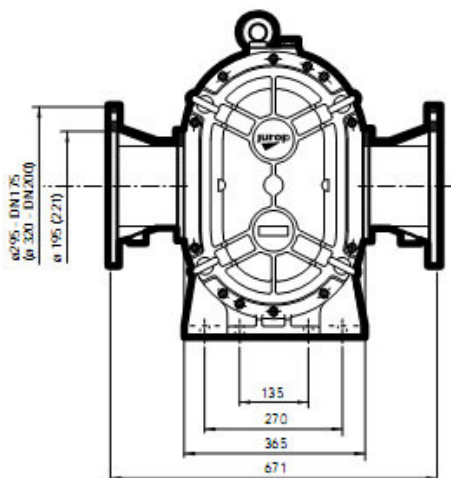
В общем отношении уязвимость к Озону, кетонам, эфирам, альдегидам, нитро- и хлорированным углеводородам.

Устойчивость Масла Очень хорошая

Топливо Хорошая

Кетоны Значительная

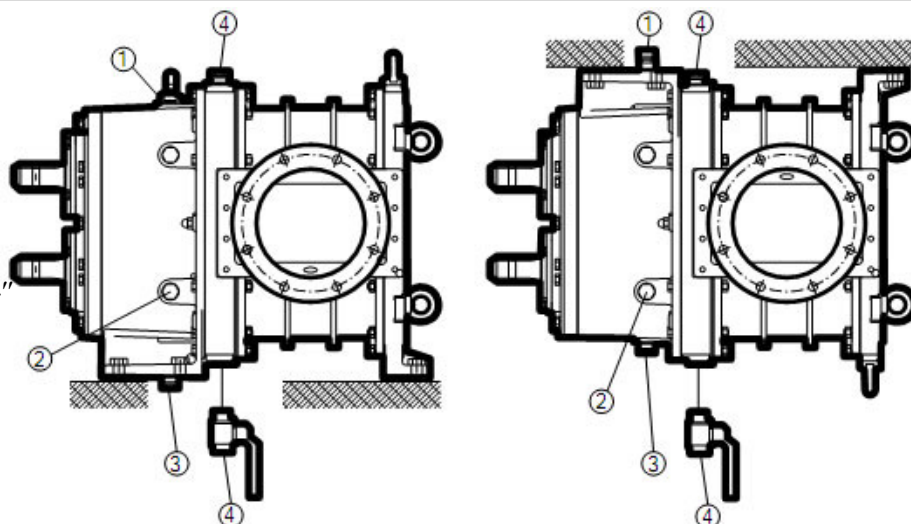
Углеводороды Хорошая



Примечание: размеры (...) относятся к VL50.

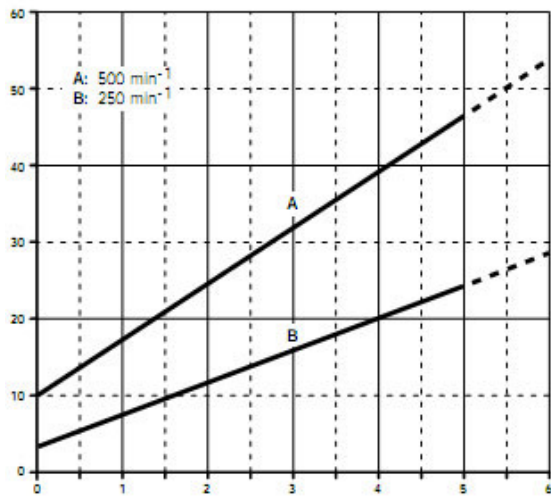
### Положение установки

1. Заглушка отверстия для заливки масла
2. Уровень масла
3. Дренаж масла
4. Точка проверки утечек 3/4" (Клапан должен быть установлен под насосом)



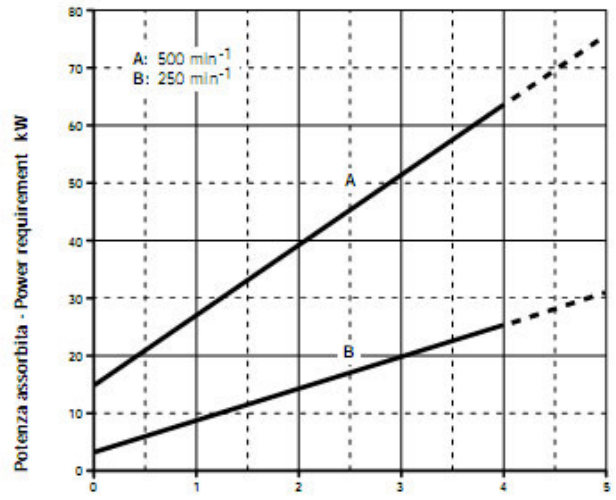
Эксплуатационные характеристики

Мощность/давление VL 35



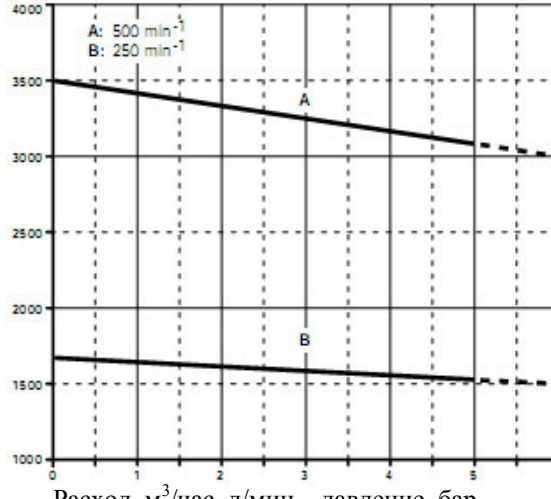
Необходимая мощность, кВт – давление, бар

Мощность/давление VL 50



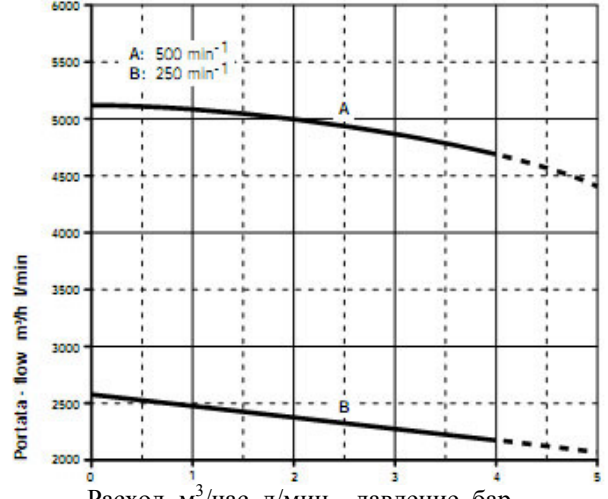
Необходимая мощность, кВт – давление, бар

Расход/давление VL 35



Расход, м<sup>3</sup>/час, л/мин – давление, бар

Расход/давление VL 50



Расход, м<sup>3</sup>/час, л/мин – давление, бар

Примечание: эксплуатационные характеристики относятся к воде.

Смазка							
Марка		AGIP	ESSO	SHELL	ELF	MOBIL	BP
Масло	ISO VG 320	Blasia 320	Spartan EP 320	Ornala Oil 320	Reductelf SP 320	Mobilgear 632	Energol GR XP 320
Консистентная смазка	NL GI 2	GR MU EP2	Beacon EP2	Alvania EP2	Ереха 2	Mobilux EP2	Консистентная смазка LTX2-EP



JUROP S.p.A. Виа Кросера, 50  
33082 Ацано Дечимо – Порденон – Италия  
Телефон: ++39 434 636811  
Факс: ++39 434 636812  
<http://www.jurop.it>  
электронная почта: [info@jurop.it](mailto:info@jurop.it)

JUROP S.p.A. оставляет за собой право вносить изменения в описанную выше продукцию без уведомления