

art. 0740

giunto compensatore

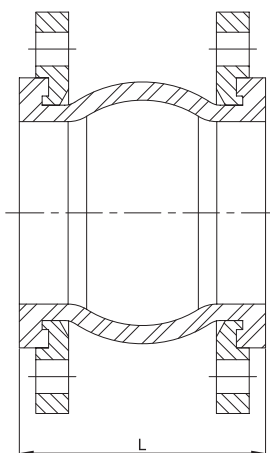
expansion joint
compensateur
Kompensator
compensador



Condizioni di esercizio

Work conditions

	DN 32 ÷ 300
Max pressione operativa (positiva) Max working pressure (positive)	16 bar 230 PSI
Max pressione operativa (negativa) Max working pressure (negative)	750 mmHg 29,5" Hg
Pressione di scoppio Bursting pressure	48 bar 700 PSI



DN x L	SPOSTAMENTO ASSIALE Axial displacement (mm)		SPOSTAMENTO LATERALE Lateral displacement (mm)	ANGOLO DI DEFLESSIONE Angle of deflection ($\alpha 1 + \alpha 2$)	PESO Weight (Kg)
	ALLUNGAMENTO Stretch	COMPRESSIONE Compression			
32 x 95	6	10	9	15°	3,1
40 x 95	6	10	9	15°	3,7
50 x 105	7	10	10	15°	4,6
65 x 115	8	13	12	15°	5,3
80 x 130	18	15	12	15°	7,0
100 x 135	18	19	13	15°	7,6
125 x 170	18	19	13	15°	9,9
150 x 180	16	19	14	15°	12,4
200 x 205	16	20	22	15°	17,7
250 x 240	16	28	22	15°	24,0
300 x 260	16	28	22	15°	31,0

Tabella di correlazione pressione / temperatura

Relating pressure / temperature

Temperatura di esercizio Working temperature	≤ 80 °C	85 °C	90 °C	95 °C	100 °C	105 °C	110 °C
Pressione max esercizio Max working pressure	16 bar 230 PSI	10 bar 145 PSI	9 bar 130 PSI	8 bar 115 PSI	7 bar 100 PSI	6 bar 90 PSI	5,5 bar 80 PSI

Codici di ordinazione

Purchase article numbers

Giunto compensatore
Expansion joint

ARZO 0740 (DN) 000